



婚礼・宴会・法要

TEL:0120-16-3390 (電話受付10:00-18:00)

使用可能

- ①グランドホール利用券 (金券)
- ②15% 割引券 (1枚につき1人1食)
- ①と②の併用可能

使用不可

- ・会員カード提示 (アプリ含)



岸和田市 五風荘

Tel:072-438-5230(電話予約受付時間 10:00～18:00)

定休日 不定休 **要予約**

使用可能

- ①グランドホール利用券 (金券)
- ②15% 割引券 (1枚につき1人1食)
- ①と②の併用可能

使用不可

- ・会員カード提示 (アプリ含)



レストラン マリーナ

Tel:072-468-7710(予約電話受付時間 10:00-18:00)

定休日 月曜日 **要予約・予約受付は3日前まで**

使用可能

- ①グランドホール利用券 (金券)
- ②15% 割引券 (1枚につき1人1食)
- ①と②の併用可能

使用不可

- ・会員カード提示 (アプリ含)



パンパリー岸和田本店

Tel:072-468-7710(予約電話受付時間 10:00～18:00)

使用可能

- ①グランドホール利用券 (金券)
- ②15% 割引券 (1枚につき総額より)
- ③会員カード提示で10%割引 (アプリ含)
- ①と②または③の併用可能



カフェ アンシャンテ

Tel:072-440-3050(電話受付10:00～18:00)

使用可能

- ・グランドホール利用券 (金券)

使用不可

- ・15% 割引券
- ・会員カード提示 (アプリ含)



うなぎ倶楽部(岸和田 しゃり番)

Tel:070-2485-972(電話受付10:00～15:00)

定休日 水曜日 (日・祝は予約営業のみ)

ご予約は前日 15時まで

使用可能

- ・15% 割引券 (1枚につき1人1食)

使用不可

- ・グランドホール利用券 (金券)
- ・会員カード提示 (アプリ含)



美容室「サロン・ド・ボンブ」 MARY COHR-PARIS-

Tel: 070-2450-6822(電話受付10:00～18:00)

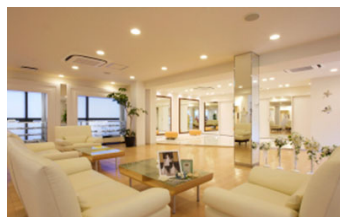
【完全予約制】

使用可能 (エステ1コース)

- ①15% 割引券 (1枚につきエステ1人1コース)
- ②会員カード提示 (アプリ含)

使用不可

- ・グランドホール利用券 (金券)
- ・①と②の併用



貸衣裳(婚礼衣裳除く)

TEL: 072-440-3777(電話受付10:00～17:00)

【完全予約制】 定休日 不定休

使用可能

- ・会員カード提示で20%割引 (アプリ含)

使用不可

- ・グランドホール利用券 (金券)
- ・15% 割引券



謹製品(水なす・しらす・蜜郎・播彦)

TEL:072-440-3050(電話受付10:00～17:00)

使用可能

- ①グランドホール利用券 (金券)
- ②15% 割引券 (1枚につき)
- ③会員カード提示で10%割引 (アプリ含)
- ①と②または③の併用可能

※全施設、割引の重複利用はいたしかねますのでご了承くださいませ。



岸和田グランドホール 営業部

<https://www.grandhall.co.jp/>

0120-29-0900

ベルコシティホール 阪南施行部

<https://cityhall.co.jp/>

0120-43-4304



葬儀・法要

Tel:0120-43-4304

岸和田グランドホール運営会館でのご利用

使用可能

- ・①グランドホール利用券（金券）
- ・②15% 割引券（1枚につき1人1食）
※通夜料理除く。
- ・①と②の併用可能

使用不可

- ・会員カード提示（アプリ含）



中国料理 匠工房 貴希

Tel:072-468-7719（電話受付10:00～17:00）

定休日 月・火曜日 ※両曜日共に、祝日の場合も休業

【完全予約制】予約受付は前日 17:00 まで

使用不可

- ・グランドホール利用券（金券）
- ・15% 割引券
- ・会員カード提示（アプリ含）



大阪王将 高石店・岸和田店

高石店 2026/1月 オープン

岸和田店 2026/春 オープン予定

【高石店】定休日 水曜日 072-263-0380

※高石店・岸和田店でのご利用に限ります。
※他店舗でのご利用は不可となります。

使用可能

- ・15% 割引券（1枚につき総額より）

使用不可

- ・グランドホール利用券（金券）
- ・会員カード提示（アプリ含）

元睦會館

Tel：【Cafe】072-468-9090(電話受付時間:10:00～16:00)【パン・物販】072-489-5700(電話受付時間:8:00～18:00)

定休日：月曜日（※ベーカリーショップは月曜も営業いたします。）



パンパリー・食パン・菓子パン

使用可能

- ・①グランドホール利用券（金券）
- ・②15% 割引券（1枚につき総額より）
- ・③会員カード提示で10%割引（アプリ含）
- ・①と②または③の併用可能



ランチメニュー

使用可能

- ・①グランドホール利用券（金券）
- ・②15% 割引券（1枚につき1人1食）
- ・①と②の併用可能

使用不可

- ・会員カード提示（アプリ含）



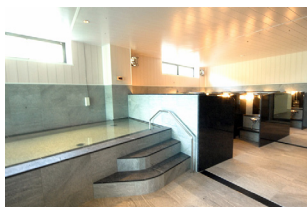
ランチメニュー以外の商品

使用可能

- ・グランドホール利用券（金券）

使用不可

- ・15% 割引券
- ・会員カード提示（アプリ含）



牛滝温泉 四季まつり

牛滝温泉四季まつり TEL:072-479-2641

使用可能

- ・お食事 15% 割引券（1枚につき1人1食）
※¥5,500(税込)以上のコース料理限定

使用不可

- ・グランドホール利用券（金券）
- ・会員カード提示（アプリ含）



松葉温泉 滝の湯

松葉温泉 滝の湯 TEL:0120-041-551

使用可能

- ・お食事 15% 割引券（1枚につき1人1食）
※¥5,500(税込)以上のコース料理限定

使用不可

- ・グランドホール利用券（金券）
- ・会員カード提示（アプリ含）

※全施設、割引の重複利用はいたしかねますのでご了承くださいませ。